

Data Sheet

液压传动单元 3232 和 4141



介绍:

四十多年来，丹佛斯动力系统已经在世界各地为非公路工程车辆开发了最先进的元件和系统。

通过为工程车辆系统提供最好的部件，我们已经成为客户的首选供应商。

3232和4141被设计成一个壳体的整体式传动单元。采用相同的轴间距，3232和4141都可以用在相同的机械传输中。这种设计有助于在同一组件中具有更高的寿命和性能，非常适合农业机械。

特征:

突出的耐久性和灵活性

- 久经考验和优化的9柱塞旋转组件
- 一个壳体的紧凑型设计
- 在同类产品中，更长的组件寿命，更高的工作能力，最紧凑的设计
- 优化的短轴间距
- 坚固的缸体、柱塞材料和配油盘

优越的安装性和包装性

- 优化的短轴间距
- 泵和马达在同一个壳体中
- 易于安装外部吸油过滤器
- 更低的噪音

控制

- 直接排量控制（DDC）
- 低操作力
- 低振动，操作平稳

选项

- 扩大中位死区的阻尼孔
- 允许定制轴

技术规格

物理性能

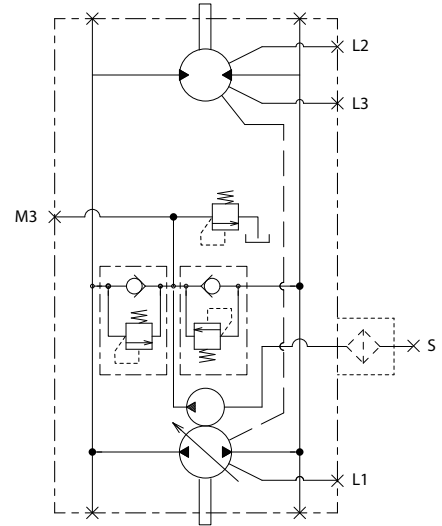
特性	单位	3232	4141
泵排量	cm ³ [in ³]	0 - 31.5 [0 - 1.92]	0 - 40.9 [0 - 2.50]
马达排量	cm ³ [in ³]	31.5 [1.92]	40.9 [2.50]
净重	kg [lb]	22 [48.5]	29.5 [65.0]

工作参数

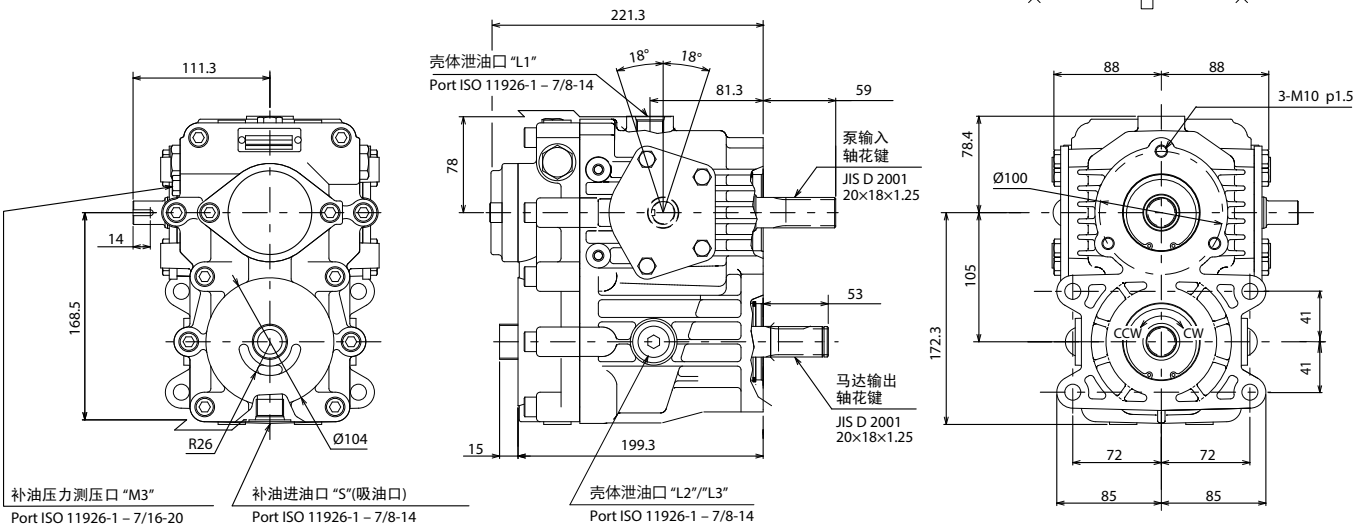
特性	单位	3232	4141
输入转速	额定转速	3200	3200
	最大转速	3400	3400
系统压力	最大工作压力*	300 [4350]	300 [4350]
	最高压力	345 [5000]	345 [5000]

*如要工作在最大工作压力之上需要丹佛斯应用部门的许可。

液压回路图



尺寸规格, mm : 3232



尺寸规格, mm : 4141

