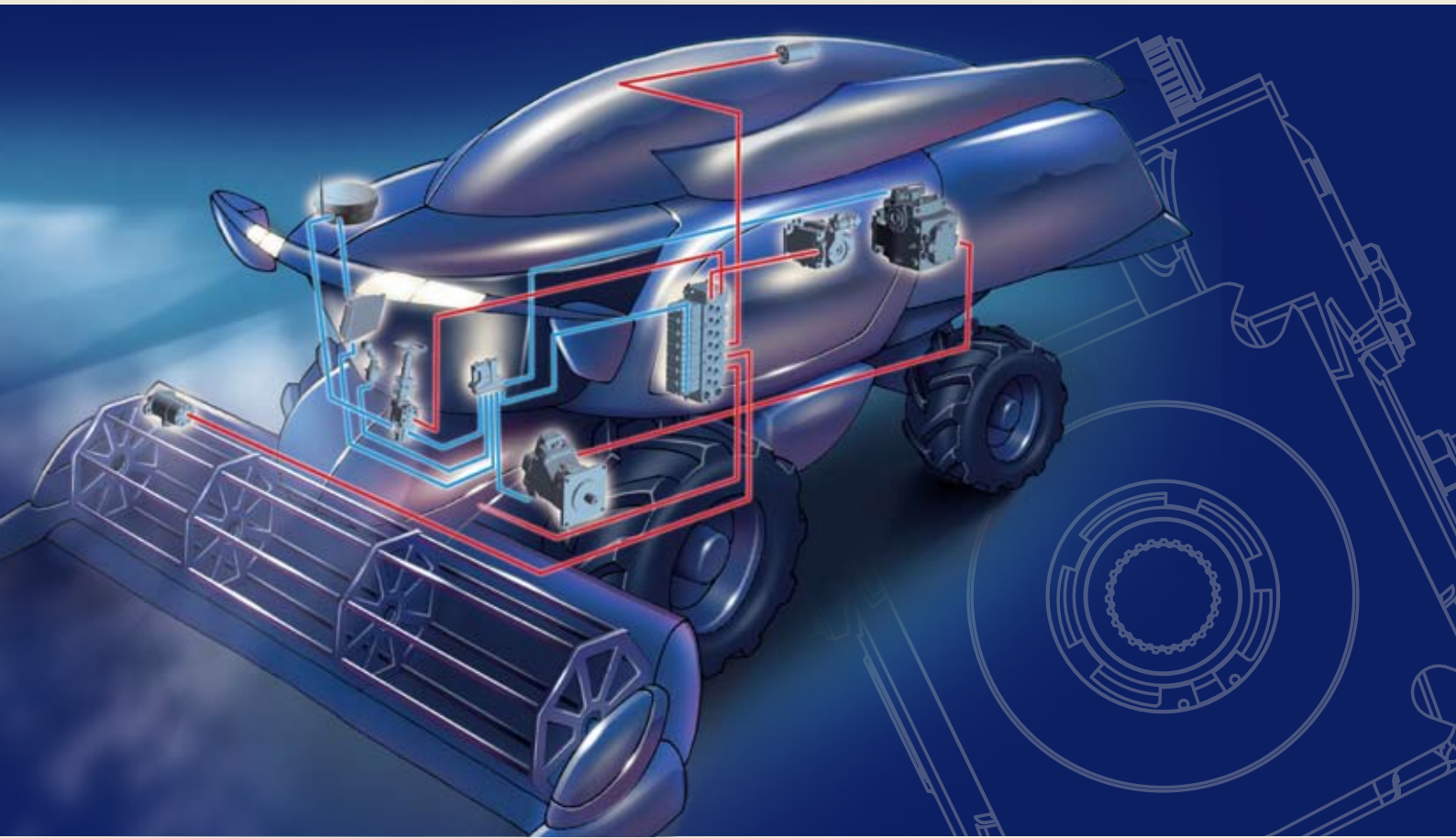


# 行走液压解决方案 — 联合收割机



**SAUER**  
**DANFOSS**  
**DAIKIN**

*What really matters is inside®*



# Rely on Sauer-Danfoss reliability

联合收割机的制造行业，需要高科技的支撑。我们了解您所面临的境况。为了应对各种需求，您的机器需要先进的工作系统、动力强劲的行走驱动系统以及电液转向系统，并配备GPS卫星定位装置。农民们希望自己的机器更大、更快、更强、更加成熟，并值得信赖。

请告诉我们您的需求，我将为您提供成套的解决方案，其中包括动力强劲的行走系统，高品质的变量马达、电控比例阀组、性能出色的摆线马达以及开式泵。我们同样可以提供全系列的成熟电子控制解决方案，包括电液转向系统和尖端卫星导航产品。您对萨澳-丹佛斯的信赖，将帮助您赢得客户的信赖！



## 设计阶段

- 计算及元件选型
- 仿真及系统失效模式分析

## 样机验证

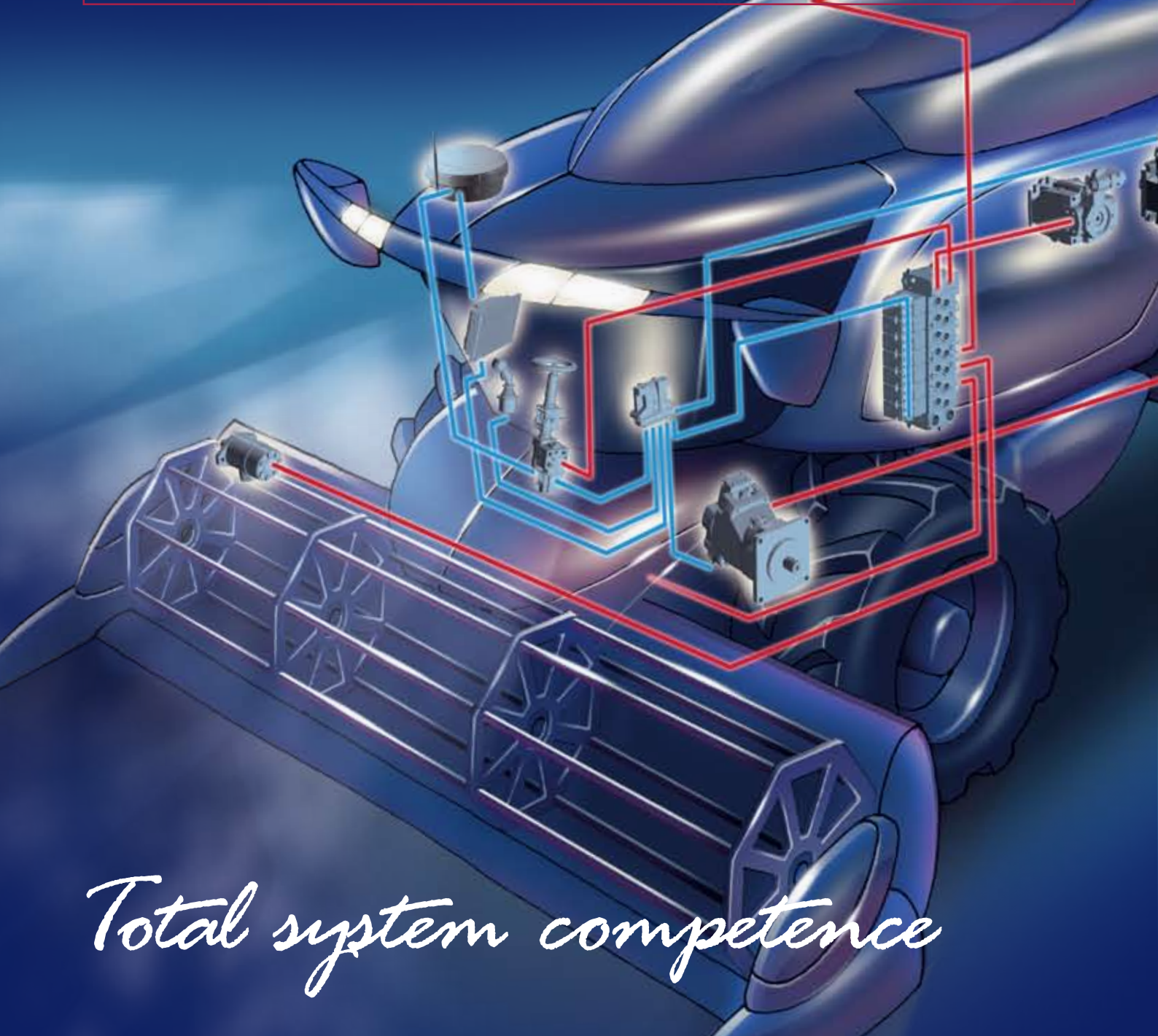
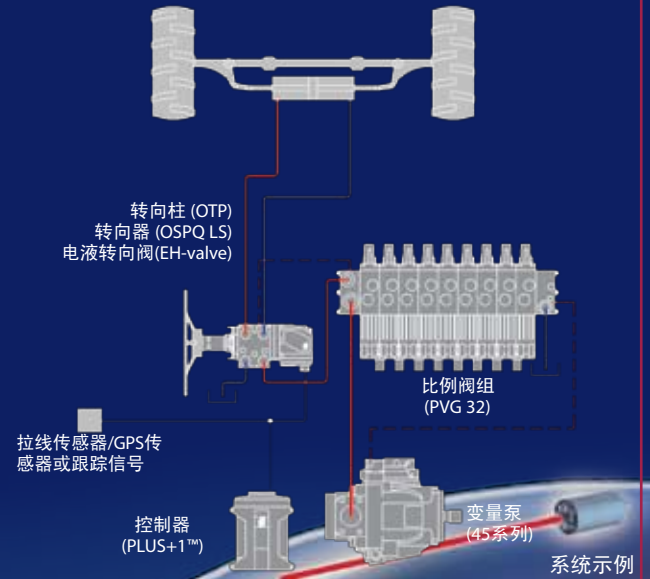
- 样机启动调试
- 现场真实工况测试
- 系统最优化分析及故障诊断

## 批量生产

- 最后检查
- 最终报告
- 相应文本整理
- 生产启动支持

## 转向系统

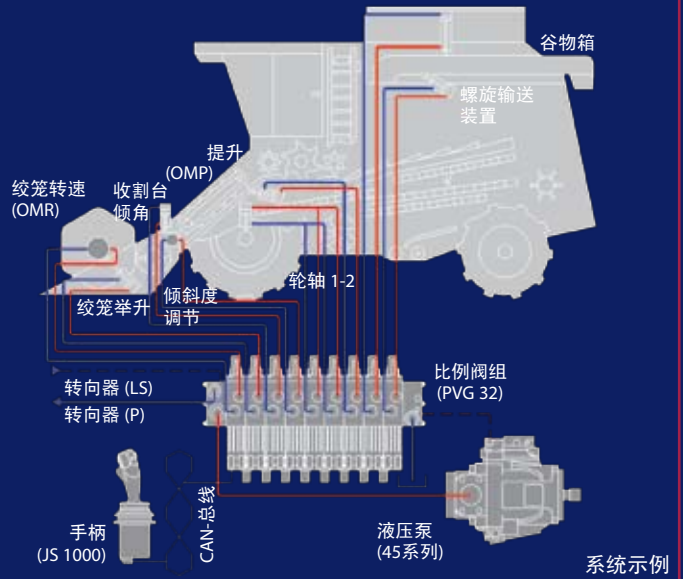
- 可应用于不同型号的联合收割机转向系统
- 转向性能客户化，且驾驶室噪音低和扭矩输入大，操作舒适
- 采用GPS技术和拉线传感器，实现自动转向控制
- 转向比可变，以适应不同工况下转向需求
- 不同排量定量泵或变量泵可选
- 优先阀可安装于不同位置
- 可实现手动紧急转向而不需紧急转向泵



Total system competence

## 工作系统

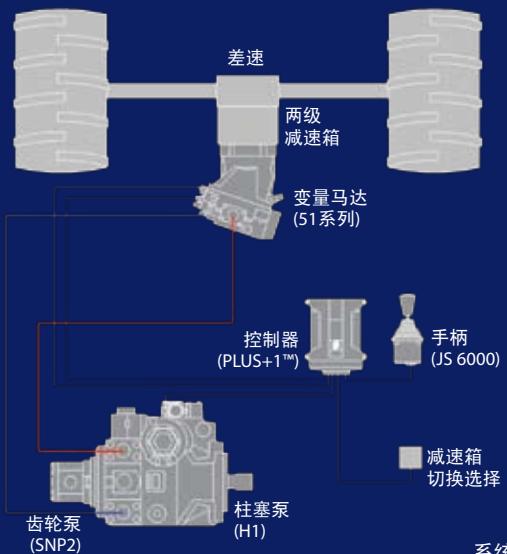
- 完善的割台自动控制解决方案
- 模块化设计阀组，可满足用户定制系统需求
- 零泄漏模块解决方案
- LS 负载敏感技术，有助于实现节能减排
- 远程遥控解决方案，采用模拟或CAN总线技术
- 不用排量的定量泵或变量泵方案可选



系统示例

## 行走系统

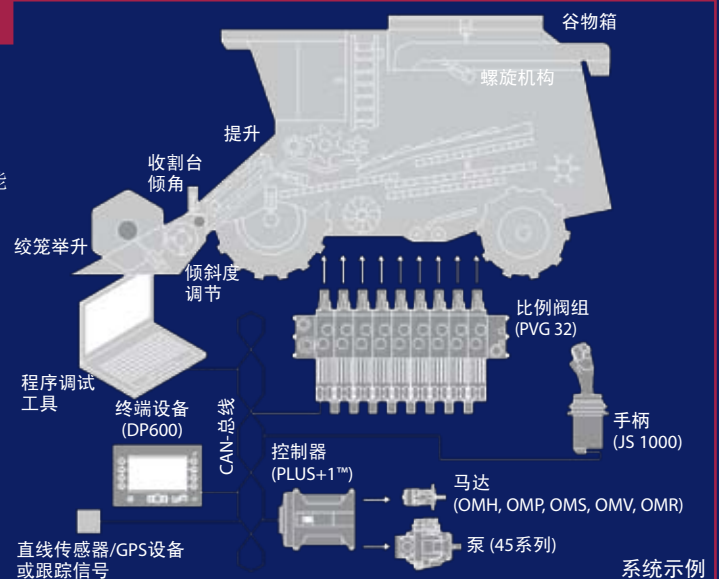
- 可用于不同型号的联合收割机行走系统
- 灵活的安装位置，为脱粒工装预留空间
- 控制器或手柄直接控制，实现无级调速
- 性能卓越的控制器，可实现恒速控制且驾驶特性可调
- 传动实现理念多样化：
  - 变量泵、变量马达、两档减速箱
  - 变量泵、定量马达、3-4档减速箱
  - 四轮驱动方案及其它附加特性



系统示例

## 控制系统

- 控制方案可实现收割速度可调
- 根据负载大小调节发动机速度，最大限度降低噪音
- 用户界面友好，先进的控制方案，集成对不同系统的控制功能
- 基于网络的程序创建和调试工具
- 用户定制手柄
- 多种可靠、高品质传感器可选
- 系列化的电子显示器和终端设备
- 系列化的控制器和软件解决方案

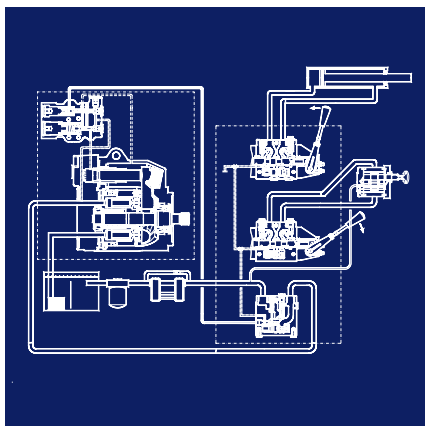


系统示例

# 专业的指导及经验



具备创新的思维及超前的做事方式，萨澳-丹佛斯-大金系统应用工程师与客户一起设计先进的车辆系统



萨澳-丹佛斯-大金采用系统化的工作方法来完成机器设计并将任何系统解决方案归档备案



**PLUS+1**  
by SAUER-DANFOSS

PLUS+1™ 软件开发平台，可满足您对机器特定性能、操作及售后服务要求

采用快速、可靠的计算工具，同时在实际中验证机器在任何可能工况下的性能及油耗，以最大程度为客户节省时间及成本

## 高瞻远瞩，与时俱进

萨澳-丹佛斯-大金公司采用全面、系统化的机器设计方法，可为现有机器提供更合适的液压及电气系统优化方案。我们为未来机器量身定制更精准的解决方案。

我们的工程师在知其然、并知其所以然的专业背景下，高瞻远瞩、与时俱进，协助您完成整个机器设计研发工作。

## 立项初期

立项初期，我们不仅认真听取您的要求及目标，同时我们也可能质疑现有的观点，并提出可行性替代解决方案。我们需确保最终结果—您的机器—技术可靠、经济可行。整个项目过程需要反复论证及性能优化。万事开头难。立项初期非常重要。如果您期望项目从开始阶段的合作就积极有效，请在立项阶段选择萨澳-丹佛斯-大金公司。

OPENNESS  
QUALITY  
INNOVATION



PLUS+1™ 控制器及I/O扩展模块有三种外形尺寸，9种扩展模块配置型式可实现控制多样性及设计灵活性



测试机器在任何可能工况下的性能，以便验证机器设计是否合理



基于全球服务网络，萨澳-丹佛斯为您提供当地化的资源，支持及售后服务

### 轻易实现客户化程序编程

如果您正在寻找一种工具，能快速轻松实现您特定应用程序的编写，您来对地方了。PLUS+1™ 新一代萨澳-丹佛斯控制系统—集成机器控制及电子诊断功能于一体。可轻易实现泵、马达、手柄、逆变器及传感器的控制，完成您特定系统的客户化编程。PLUS+1使得客户化编程变得简单轻松。

### 选型、测试及备档

一个新的样机是否能开始批量生产，不能仅取决于我们理论上认为它能满足性能要求，还必须通过实际工作的检验。我们选择合适的产品组成系统，并就可能发生的故障做相应的分析及处理。我们协助完成样机的生产，并对可能发生的工况进行现场实地测试。通过分析所测数据进行系统性能分析，我们将给出最终测试报告。这就是我们的流程—选型、测试及备档。

### 萨澳-丹佛斯全球服务网络

俗话说“眼不见心不烦”，但这绝不是萨澳-丹佛斯的处事方式。我们认真处理选型、研发、测试及到货期的同时，也非常看重产品的售后服务。遍布全球的25家销售公司、本地化的技术专家以及超过200家的分销商，确保我们能及时满足您的售后服务需求。我们很乐意为您提供相应的服务。

ION . COMMITMENT . REL

萨澳-丹佛斯作为一家多元化的跨国公司，为全球行走机械市场提供功能完备的成套设备。我们为客户量身定制最优化的系统解决方案，并致力于在新产品及新系统的研究开发，与客户建立了长期紧密的合作伙伴关系。萨澳-丹佛斯齐全的系统产品，为行走机械设计者提供最先进的全面的系统解决方案。

- 静液压驱动
- 液压转向器
- 电驱转向器
- 电液转向器
- 闭式及开式柱塞泵及马达
- 齿轮泵及马达
- 弯轴马达
- 摆线马达
- 搅拌车驱动系统
- 比例阀
- 换向滑阀
- 插装阀
- 集成阀块
- 静液压驱动桥
- 成套系统
- 风扇驱动系统
- 电液控制系统
- 微控制器及软件
- 电机及逆变器
- 控制手柄
- 显示器
- 传感器

萨澳-丹佛斯 通过遍布全球的授权服务网络，为客户提供全球化的售前及售后服务。

萨澳行走液压(上海)有限公司

中国 上海 桂平路418号

兴园科技广场309室

邮政编码: 200233

电话: 021-64950505

传真: 021-64952622



*What really matters is inside®*