



Data Sheet

## 90 系列 玉米收获机驱动系统

### 简介

萨澳-丹佛斯公司推出玉米收割机驱动系统，它的应用源于本公司产品在工程机械领域几十年的全球应用经验。

更加紧凑的外形，重量轻和更高的效率以及便捷的安装方式是 90 系列系统的最大优点。

萨澳-丹佛斯公司可成套供应全系列玉米收割机液压驱动系统。

北京伟江源科技发展有限公司是萨澳-丹佛斯代理商，除了为用户提供萨澳-丹佛斯标准的保修服务以外，还可以延伸售后服务，我们承诺对最终用户提供现场服务；并可以为客户协调变速箱和轮边驱动器的选型和购买。

联系地址：

北京伟江源科技发展有限公司

中国 北京 通州区中关村科技园金桥科技产业基地 13 号 3A

邮政编码：101102

电话：+86-10-5235-0292

传真：+86-10-5235-0299

网址：<http://www.bjwjy.com>



S90 新一代玉米收获机驱动系统解决方案

### 特点

#### •90系列变量柱塞泵

- 被验证了的最优的9柱塞缸体旋转组件
- 更小的外形尺寸，更高的效率
- 系统A，B口全部为公制螺纹且A，B油口同侧。
- 手动控制
- 可带强制刹车回中功能
- 支持中位启动功能



#### •90系列定量马达

- 被验证了的最优的9柱塞缸体旋转组件
- 马达与泵的排量一致
- 系统A，B口全部为公制螺纹且A，B油口同侧。
- 集成式回路冲洗阀



#### •变速箱和轮边减速机

- 被多年使用验证了的设计
- 更低的噪音
- 更加适用于复杂路面的工况
- 有更强的抗振动和冲击的能力





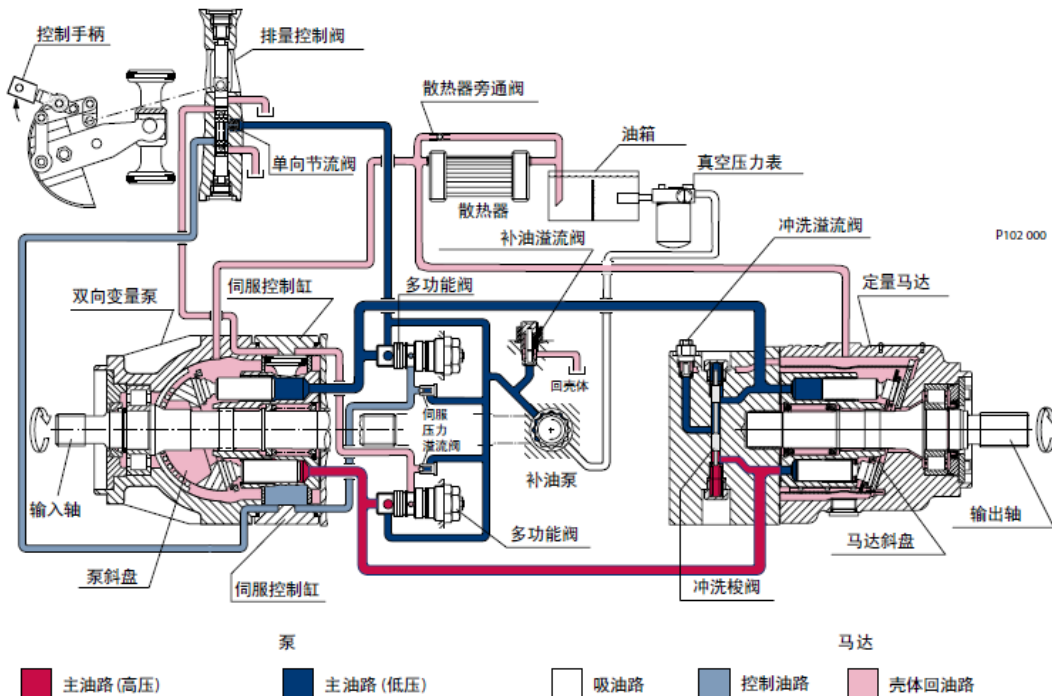
## 90 系统技术规格

| 玉米收获机械规格 | 柱塞泵    | 柱塞马达   |
|----------|--------|--------|
| 2-4 行    | 90P055 | 90M055 |
| 4-6 行    | 90P075 | 90M075 |
| 6-8 行    | 90P100 | 90M100 |

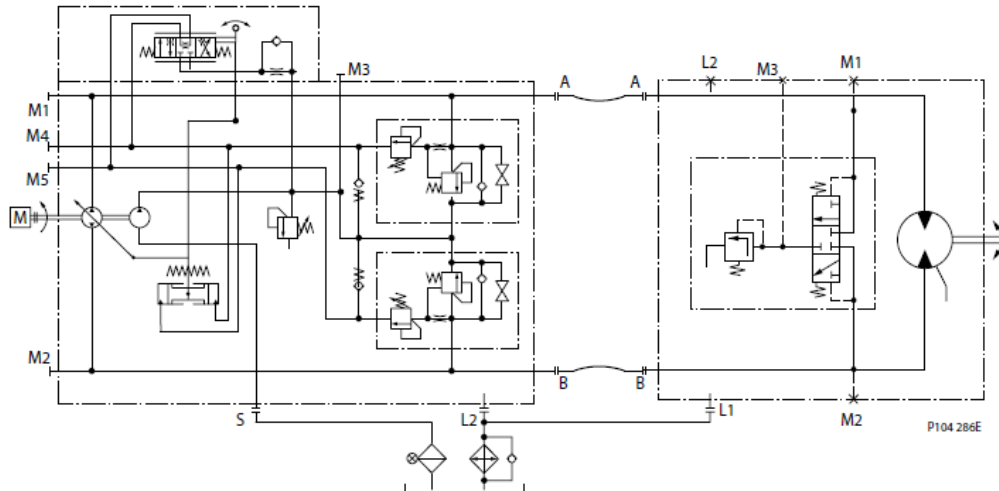
## 系统原理图

示意图

下面图示液压系统由90系列轴向变量柱塞泵及90系列定量马达组成。



系统图





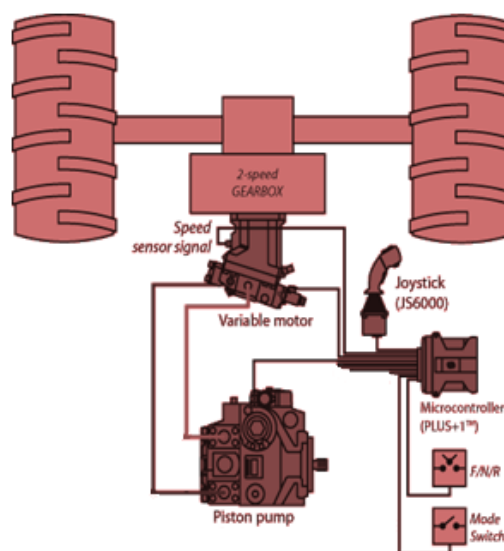
## 系统性能参数

| 参数              | 单位     | 标准配置           |                |                |
|-----------------|--------|----------------|----------------|----------------|
|                 |        | 2-4            | 4-6            | 6-8            |
| 收割机行数           | 行      | 2-4            | 4-6            | 6-8            |
| 90 泵输入主轴        |        | 21 齿花键         | 23 齿花键         | 23 齿花键         |
| 90 泵安装法兰        |        | SAE C          | SAE C          | SAE C          |
| 90 泵系统压力 A, B 口 |        | 1 英寸<br>(公制螺纹) | 1 英寸<br>(公制螺纹) | 1 英寸<br>(公制螺纹) |
| 泵排量             | cc/rev | 55             | 75             | 100            |
| 90 定量马达输出轴      |        | 21 齿花键         | 21 齿花键         | 21 齿花键         |
| 90 定量马达安装法兰规格   |        | SAE C          | SAE C          | SAE C          |
| 90 定量马达 A, B 口  |        | 1 英寸<br>(公制螺纹) | 1 英寸<br>(公制螺纹) | 1 英寸<br>(公制螺纹) |
| 马达排量            | cc/rev | 55             | 75             | 100            |

## 玉米收获机械液压行走系统简图

### 行走系统

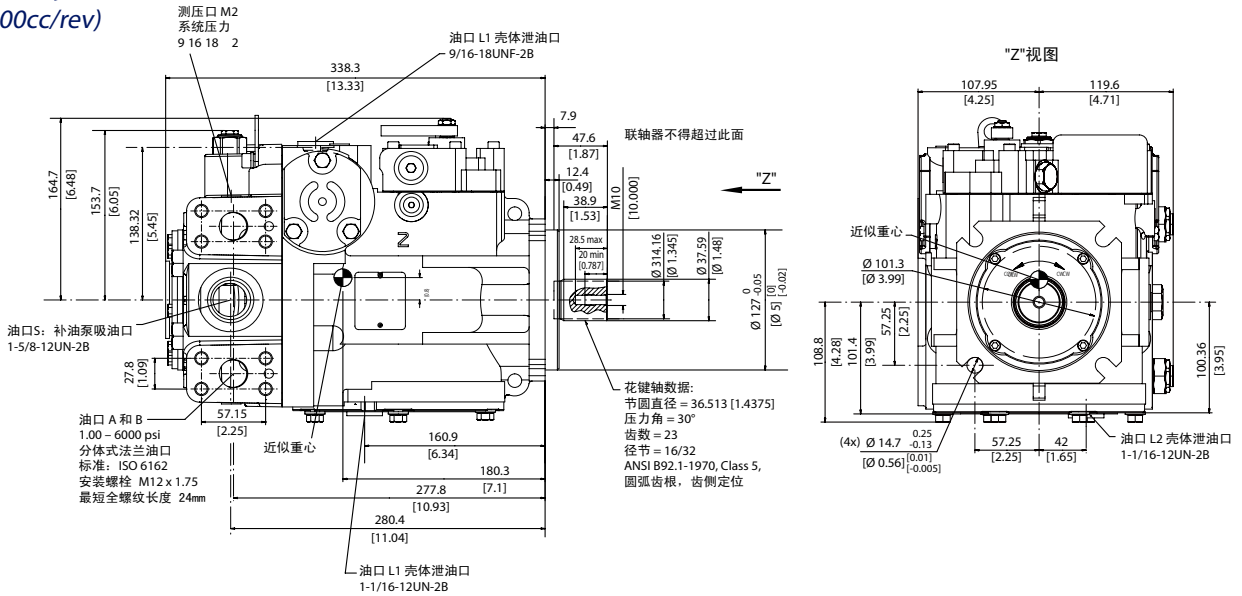
- 可用于不通型号的联合收割机行走系统
- 灵活的安装位置，为脱粒工装预留空间
- 控制器或手柄直接控制，实现无级调速
- 性能卓越的控制器，可实现恒速控制
- 传动实现理念多样化：
  - 变量泵、变量马达、两档减速箱
  - 变量泵、定量马达、3-4 档减速箱
  - 四轮驱动方案及其他附加特性



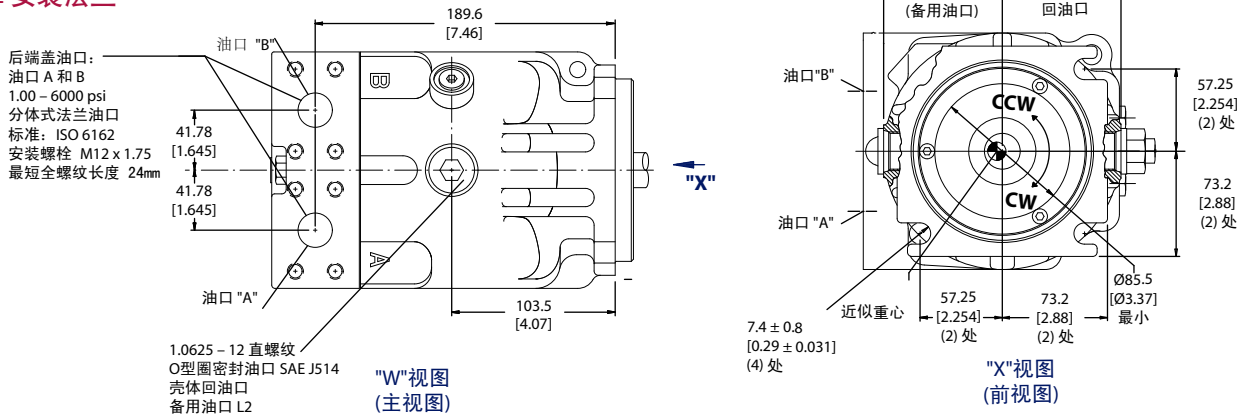




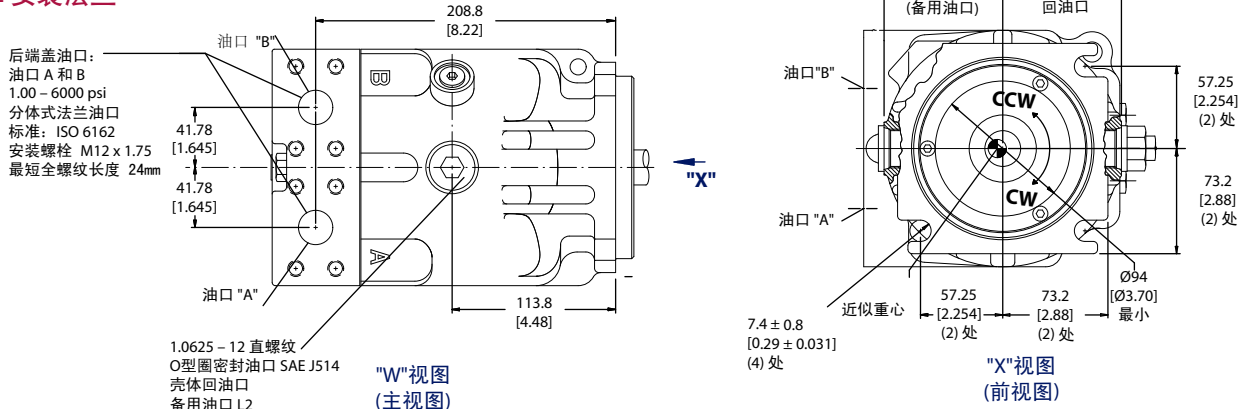
## 90 变量柱塞泵 外形图 (100cc/rev)



## S90定量马达 S90M55 定量马达 SAE 安装法兰

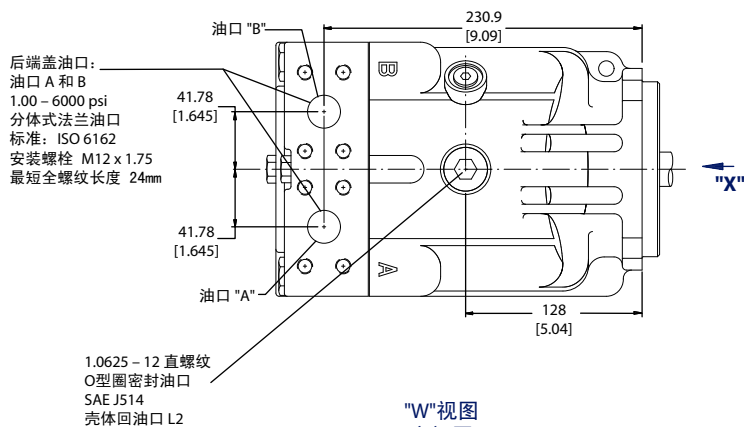


## S90M75 定量马达 SAE 安装法兰

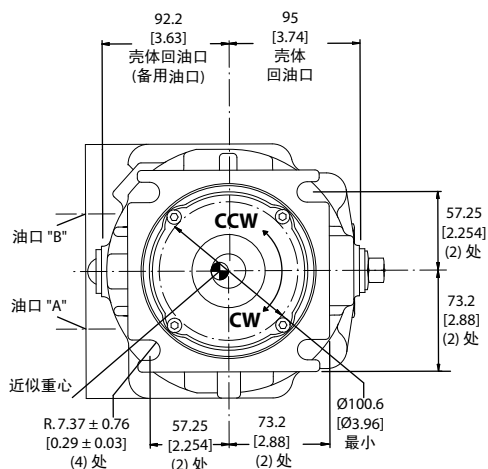




S90M100 定量马达  
SAE 安装法兰



"W"视图  
(主视图)

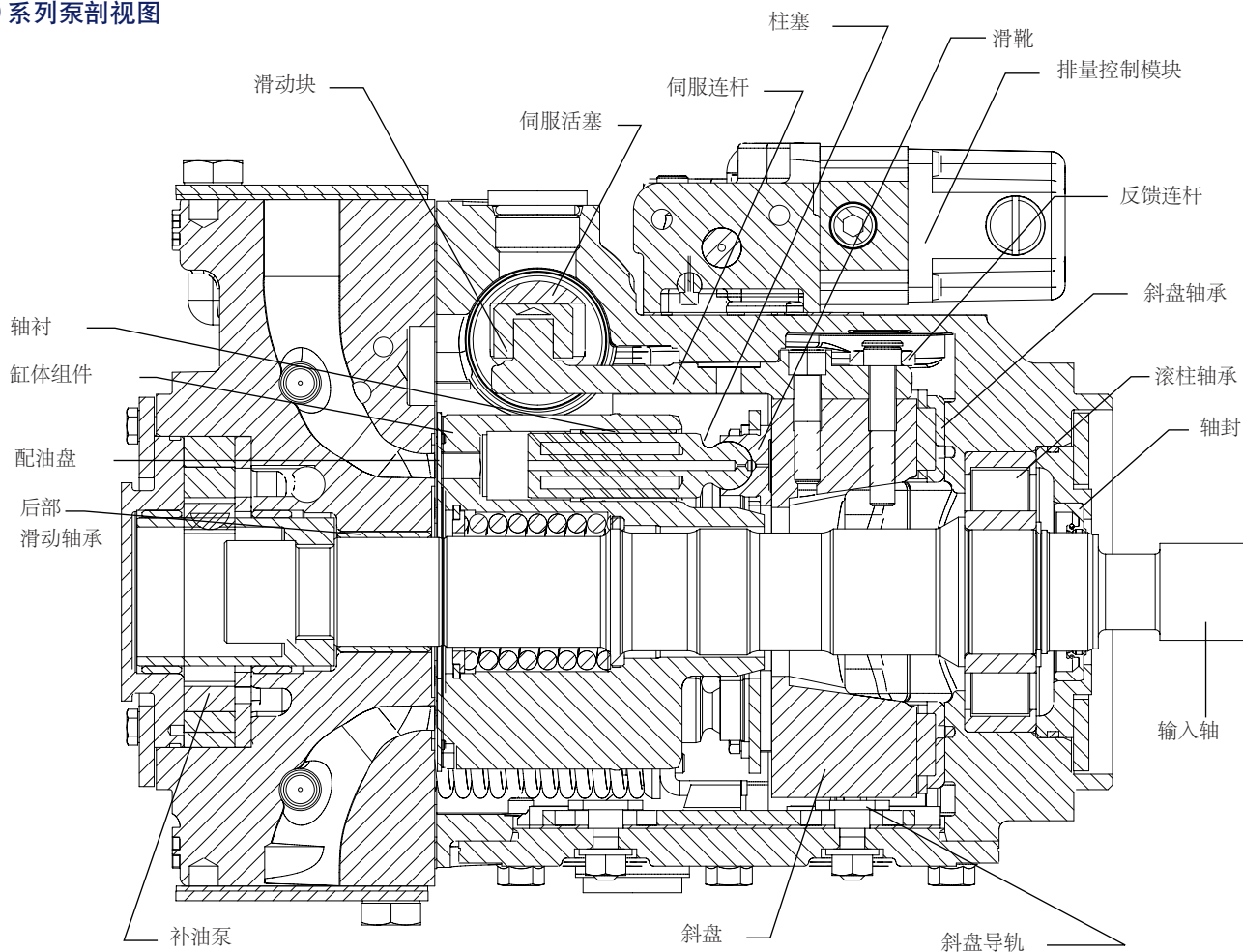


"X"视图  
(前视图)

### 输出花键轴选项

| 输出轴选项 | 小径           | 花键全长          | 大径                | 节圆直径               | 齿数 | 径节    |
|-------|--------------|---------------|-------------------|--------------------|----|-------|
| C6    | 29<br>[1.14] | 325<br>[1.26] | 24.42<br>[1.3550] | 33.336<br>[1.3125] | 21 | 16/32 |

### 90 系列泵剖视图





## 液压系统的启动和维护常识

### 一．液压系统的安装启动要求

#### 1. 系统启动前的准备工作

- 系统的联接一定要符合推荐标准，全部系统管路要联接和密封可靠。
- 油箱，吸油管路、泵、马达壳体充满干净，符合要求的液压油

#### 2. 系统启动步骤

- 在补油压力测压口安装适当量程的压力表。在启动调试过程中检测补油压力。
- 断开泵的输入控制信号（机械联杆，液控管路，电控插头等），以确保泵处在中位状态。
- 采取必要的方式卸掉系统载荷。
- 以转速尽可能低的方式启动原动机，直至建立起补油压力。系统内的空气可利用马达阀块上的压力表孔排出。
- 补油压力建立起来之后，将原动机增至额定转速。检测补油压力数值。如果补油压力不符合要求，要立即关掉原动机，查明原因并予以解决。
- 如补油压力正常，则关掉原动机，联接好泵的控制信号并重新启动原动机。检查泵的中位状态是否良好。
- 将原动机增至额定转速。向泵输入控制信号，使系统尽可能慢地投入工作。检查系统的正反向工作状态。
- 连续慢慢地让系统正反向交替工作至少五分钟。
- 关掉原动机。拆下压力表，堵好压力表孔。
- 检查油箱油面。如有必要，加油至规定值。
- 如果油液中气泡较多，需等待气泡消失后，再次启动原动机，让系统正反向交替工作几分钟。然后再关掉原动机。如有必要，这个过程要反复进行多次，直至气泡完全消失。
- 检查所有的管路和接头，确保无渗漏和松动现象，确保油箱不会进水和其他杂质。

### 二．液压油的污染控制

- 系统必须使用符合要求的液压油
- 定期更换系统油液
- 定期更换全部滤清器的滤芯
- 检查所有系统部件，绝对不许有漏油现象存在
- 每 2000（新车 500）工作小时更换液压油液和滤芯
- 不得混用不同牌号的油液

### 三．系统的维护

- 定期检查油箱油位和更换液压油
- 液压系统出现油温过高，异响，或工作不正常时应立即停车检查。
- 系统出现故障时，请专业维修人员进行检查、维修。

## 关于我们

萨澳-丹佛斯作为一家全球性的液压系统、元件及电子产品生产商，致力于服务工程机械主机厂，涉及领域包括：农业机械、建筑机械、筑路机械、物料搬运机械、林业机械、草坪护理机械以及特种机械等。

北京伟江源科技发展有限公司，作为萨澳-丹佛斯在中国地区的合作伙伴，负责中国区本公司产品的销售、应用及服务。我们为客户提供高质量的行走液压元件、先进的电控产品以及专业化的服务。我们的目标，是要成为行走液压领域您的最强合作伙伴。



## 维修服务



90kw液压泵、马达、变频调速实验台



操作仪表台



循环清洗槽



试验泵



工作台



现场服务

北京伟江源科技发展有限公司拥有完整的液压产品维修和检测实验室，并建立了完善的零件库存。技术人员均接受过萨澳-丹佛斯公司的严格培训，并积累了多年的维修经验，可对液压系统和元件检测维修，同时提供现场服务和免费技术咨询。我们能在第一时间迅速而优质的为您的设备提供保障。